

UPPRÄTTANDE AV BESKRIVNING AMA HUS 18 TAKDUK SARNAFIL® TS 77 ER 1,5 MM ALT 2,0 MM FÖR EXPONERADE TAK MED MEKANISK INFÄSTNING

JSD SKILJESKIKT AV PLASTFILM, BYGGPAPP, FILT MM I HUS

Vid montering på mineralull erfordras inget glid- och skyddsskikt eller migreringsspärr.

JSD.2 Glid- och skyddsskikt av filt e d till vattentätt skikt mm

Koden anges vid montering på underlagstäckt trä (byggpapp), plywood, lamellträ, cementbunden träull, betong, lättbetong och takpapp.

Sarnafil® TS 77 ER är kompatibel med gammal bitumen.

JSD.3 Migreringsspärrar av filt e d till vattentätt skikt

Koden anges vid montering på cellplast.

JSE VATTENTÄTA SKIKT AV ASFALT, DUK, FOLIE E D I HUS

JSE.4 Vattentäta skikt av duk

MATERIAL- OCH VARUKRAV

Tätskikt skall vara takduk Sarnafil® TS 77 ER. Sarnafil® TS 77 ER är en takduk av Flexibla PolyOlefiner (FPO) armerad med polyesterfiberväv och glasfiber.

Välj Sarnafil® TS 77-15 ER 1,5 mm alternativt Sarnafil® TS 77-20 ER 2,0 mm.

UTFÖRANDEKRAV

Arbetet skall utföras av Sika-Sarnafil auktoriserad takentreprenör.

För bästa resultat använd alltid leverantörens senaste montageanvisning / appliceringsmanual.

Ange om extra skydd ska utföras i form av Sarnafil® Gångbanepatta.

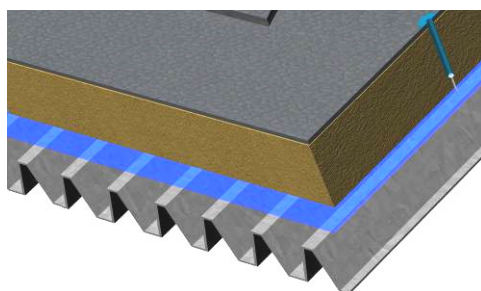
Vid tak som är utsatta för regelbunden gångtrafik för underhåll av fläktar e d rekommenderar vi att markera underhållsvägar med Sarnafil® gångbanepattor.

Dessa är halkskyddande och skyddar samtidigt mot mekaniska skador.

JSE.452 Vattentäta skikt av takduk på yttertak

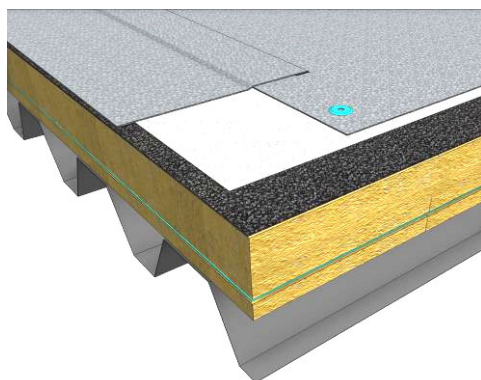
UTFÖRANDEKRAV

JSE.4522 TY typ 4522



Utan skyddsskikt på t ex mineralull

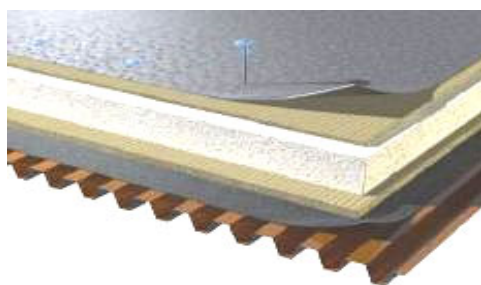
Takuppbyggnad uppifrån:
Sarnafil® TS 77 ER takduk
Mineralull
Ångspärr
Bärande konstruktion: t ex trapetsplåt



Med skyddsskikt på t ex befintligt papptak

Takuppbyggnad uppifrån:
Sarnafil® TS 77 ER takduk
Polyesterfilt 300 g *
Befintligt papptak
*Sarnafil® TS 77 ER är kompatibel med
gammal bitumen

JSE. 4524 TY typ 4524



Med migreringsspärr mot cellplast

Takuppbyggnad uppifrån:
Sarnafil® TS 77 ER takduk
Glasfiberfilt 120 g
Cellplast
Mineralull
Ångspärr
Bärande konstruktion: t ex trapetsplåt

JSE. 452-1 Uppdragningar av TY typ 452- på vägg, sarg e d

JSE.452-2 Anslutningar av TY typ 452- till fläns

JSE.452-3 Anslutningar av TY typ 452- till fotplåt

Plåt skall vara FPO-belagd av typ Sarnafil® T.

Plåten skall monteras med ett mellanrum på minst 5 mm vid stötskarvarna (expansionsavstånd).
OBS! Inget överlapp.

Max längd 2 meter.

JSE.452-4 Anslutningar av TY typ 452- till kantregel

JSE.452-5 Skarvningar av TY typ 452- vidnock

JSE.452-6 TY typ 452 - i ränn dal

JSE.452-7 TY typ 452- i fotränna

JSE.452-8 Diverse detaljutföranden av TY typ 452- av takduk på yttertak

- JSE.47** Kompletteringar till vattentätt skikt av duk
- JSE.471** Kompletteringar för avvattning av vattentätt skikt av duk
- JSE.4714** Bräddavlopp till vattentätt skikt av duk på yttertak
- JSE.472** Kompletteringar till genomföringar mm i vattentätt skikt av duk
- JSE. 4722** Stosar till vattentätt skikt av duk på yttertak
- JSE. 4724** Ventilationshuvar till vattentätt skikt av duk på yttertak

JT TAKTÄCKNINGAR OCH VÄGGBEKLÄDNADER SAMT KOMPLETTERINGAR AV PLAN PLÅT FÖR HUS

- JT-.3** Kompletteringar av plan plåt vid taktäckning av tätskiktsmatta, takduk e d
- JT-.31** Fotplåtar vid taktäckning av tätskiktsmatta, takduk e d
Text i AMA utgår.
Plåt skall vara FPO-belagd av typ Sarnafil® T.
Plåten skall monteras med ett mellanrum på minst 5 mm vid stötskarvarna (expansionsavstånd).
Max längd 2 meter.
- JT-.312** Fotplåtar vid taktäckning av takduk
- JT-.35** Ståndskivor och hängskivor vid taktäckning av tätskiktsmatta, takduk e d
- JT-.351** Ståndskivor utan vinge vid taktäckning av tätskiktsmatta, takduk e d
- JT-.352** Hängskivor vid taktäckning av tätskiktsmatta, takduk e d
- JT-.3522** Hängskivor vid taktäckning av takduk
- JT-.36** Stosar till rör, takluckor m m vid taktäckning av tätskiktsmatta, takduk e d

JT-.363 **Beslagning av takluckor vid taktäckning av tätskiktsmatta, takduk e d**
Utförande enligt JT-.3631.

Y **MÄRKNING, KONTROLL, DOKUMENTATION**

YSK.7 **Underhållsinstruktioner för hus**
Underhållsinstruktioner för tak
Takunderhåll enligt Sikas gällande anvisningar.