

UPPRÄTTANDE AV BESKRIVNING AMA HUS 18 TAKDUK SIKAPLAN® VGWT 1,2 MM ALT 1,5 MM FÖR EXPONERADE TAK MED MEKANISK INFÄSTNING

JSD SKILJESKIKT AV PLASTFILM, BYGGPAPP, FILT MM I HUS

Vid montering på mineralull erfordras inget glid- och skyddsskikt eller migreringsspärr.

JSD.2 Glid- och skyddsskikt av filt e d till vattentätt skikt mm

Koden anges vid montering på underlagstäckt trä (byggpapp), plywood, lamellträ, cementbunden träull, betong, lättbetong och takpapp.

JSD.3 Migreringsspärrar av filt e d till vattentätt skikt

Koden anges vid montering på cellplast.

JSE VATTENTÄTA SKIKT AV ASFALT, DUK, FOLIE E D I HUS

JSE.4 Vattentäta skikt av duk

MATERIAL- OCH VARUKRAV

Tätskikt skall vara Sikaplan® VGWT takduk.

Välj Sikaplan® 12 VGWT 1,2 mm alternativt Sikaplan® 15 VGWT 1,5 mm.

UTFÖRANDEKRAV

Arbetet skall utföras av Sika-Sarnafil auktoriserad takentreprenör.

För bästa resultat använd alltid leverantörens senaste montageanvisning / appliceringsmanual.

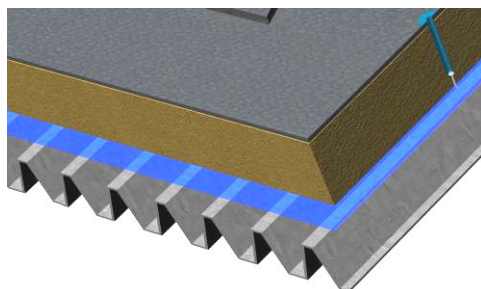
Anga om extra skydd ska utföras i form av Sikaplan® Gångbanepatta.

Vid tak som är utsatta för regelbunden gångtrafik för underhåll av fläktar e d rekommenderar vi att markera underhållsvägar med Sikaplan® gångbanepattor. Dessa är halkskyddande och skyddar samtidigt mot mekaniska skador.

JSE.452 Vattentäta skikt av takduk på yttertak

UTFÖRANDEKRAV

JSE.4522 TY typ 4522



Utan skyddsskikt på t ex mineralull

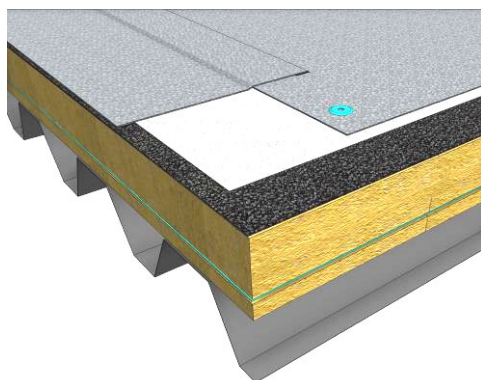
Takupbyggnad uppifrån:

Sikaplan® VGWT takduk

Mineralull

Ångspärr

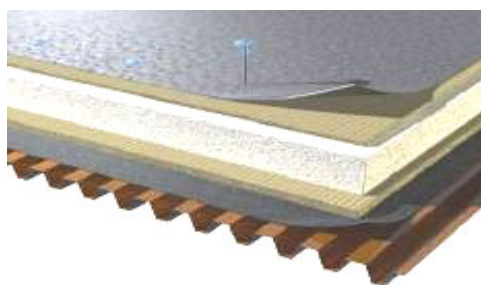
Bärande konstruktion: t ex trapetsplåt



Med skyddsskikt på t ex befintligt papptak

Takuppbyggnad uppifrån:
Sikaplan® VGWT takduk
Polyesterfilt 300 g
Befintligt papptak

JSE. 4524 TY typ 4524



Med migreringsspärr mot cellplast

Takuppbyggnad uppifrån:
Sikaplan® VGWT takduk
Glasfiberfilt 120 g
Cellplast
Mineralull
Ångspärr
Bärande konstruktion: t ex trapetsplåt

JSE. 452-1 Uppdragningar av TY typ 452- på vägg, sarg e d

JSE.452-2 Anslutningar av TY typ 452- till fläns

JSE.452-3 Anslutningar av TY typ 452- till fotplåt

Plåt skall vara PVC-belagd av typ Sikaplan®.

Plåten skall monteras med ett mellanrum på minst 5 mm vid stötskarvarna (expansionsavstånd).
OBS! Inget överlapp.

Max längd 2 meter.

JSE.452-4 Anslutningar av TY typ 452- till kantregel

JSE.452-5 Skarvningar av TY typ 452- vid nock

JSE.452-6 TY typ 452 - i ränn dal

JSE.452-7 TY typ 452- i fotränna

JSE.452-8 Diverse detaljutföranden av TY typ 452- av takduk på yttertak

- JSE.47** **Kompletteringar till vattentätt skikt av duk**
- JSE.471** **Kompletteringar för avvattning av vattentätt skikt av duk**
- JSE.4714** **Bräddavlopp till vattentätt skikt av duk på yttertak**
- JSE.472** **Kompletteringar till genomföringar mm i vattentätt skikt av duk**
- JSE. 4722** **Stosar till vattentätt skikt av duk på yttertak**
- JSE. 4724** **Ventilationshuvar till vattentätt skikt av duk på yttertak**

JT **TAKTÄCKNINGAR OCH VÄGGBEKLÄDNADER SAMT KOMPLETTERINGAR AV PLAN PLÅT FÖR HUS**

- JT-.3** **Kompletteringar av plan plåt vid taktäckning av tätskiktsmatta, takduk e d**
- JT-.31** **Fotplåtar vid taktäckning av tätskiktsmatta, takduk e d**
Text i AMA utgår.
Plåt skall vara PVC-belagd av typ Sikaplan®.
Plåten skall monteras med ett mellanrum på minst 5 mm vid stötskarvarna (expansionsavstånd).
OBS! Inget överlapp.
Max längd 2 meter.
- JT-.312** **Fotplåtar vid taktäckning av takduk**
- JT-.35** **Ståndskivor och hängskivor vid taktäckning av tätskiktsmatta, takduk e d**
- JT-.351** **Ståndskivor utan vinge vid taktäckning av tätskiktsmatta, takduk e d**
- JT-.352** **Hängskivor vid taktäckning av tätskiktsmatta, takduk e d**
- JT-.3522** **Hängskivor vid taktäckning av takduk**

JT-.36 Stosar till rör, takluckor m m vid taktäckning av tätskiktsmatta, takduk e d

JT-.363 Beslagning av takluckor vid taktäckning av tätskiktsmatta, takduk e d
Utförande enligt JT-.3631.

Y MÄRKNING, KONTROLL, DOKUMENTATION

YSK.7 Underhållsinstruktioner för hus
Underhållsinstruktioner för tak
Takunderhåll enligt Sikas gällande anvisningar.