

BESKRIVNINGSTEXT

TÄTSKIKTSMATTA SIKABIT® PRO T-645

FÖR EXPONERADE TAK (YTTERTAK)

YTTERTAK MED TÄTSKIKT AV TÄTSKIKTSMATTA

MATERIAL- OCH VARUKRAV

Tätskikt skall vara tätskiktsmatta SikaBit® PRO T-645.

UTFÖRANDEKRAV

SikaBit® PRO T-645 monteras enligt Sika Sverige AB:s riktlinjer, metodanvisning, produktdatablad och appliceringsmanual.

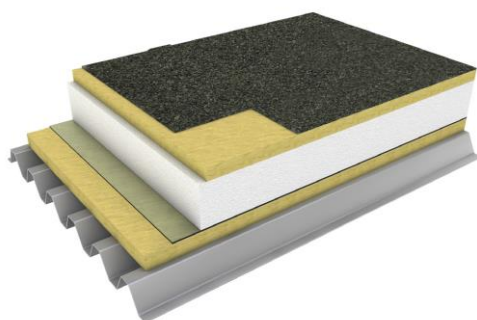
Arbetet skall utföras av Sika auktoriserad takentreprenör.

För mekanisk infästning på alla vanligt förekommande underlag t ex:

- Mineralull
- Underlagstäckt trä (råspont)
- Betong-Lättbetong
- Gammalt papptak

Kan monteras genom sträng- och skarvsvetsning där mekanisk infästning inte är lämplig till underliggande konstruktion.

Mekaniskt infäst och skarvsvetsad



Exempel på takupbyggnad uppifrån:
SikaBit® PRO T-645
Mineralull
EPS
Ångspärr
Mineralull
Bärande konstruktion: t ex trapetsplåt

Takunderhåll

Takunderhåll enligt Sikas gällande anvisningar.