

BESKRIVNINGSTEXT

TAKDUK SARNAFIL® TS 77 ER 1,5 MM ALT 2,0 MM **FÖR EXPONERADE TÄTSKIKT (YTTERTAK)** **MED MEKANISK INFÄSTNING**

YTTERTAK MED TÄTSKIKT AV TAKDUK

MATERIAL- OCH VARUKRAV

Tätskikt skall vara takduk Sarnafil® TS 77 ER. Sarnafil® TS 77 ER är en takduk av Flexibla PolyOlefiner (FPO) armerad med polyesterfiberväv och glasfiber.

Välj Sarnafil® TS 77-15 ER 1,5 mm alternativt Sarnafil® TS 77-20 ER 2,0 mm.

UTFÖRANDEKRAV

Sarnafil® TS 77 ER takduk monteras enligt Sika Sverige AB:s detaljlösningar, appliceringsmanual och monteringsanvisning.

Till detaljlösningar skall Sarnafil's produkter tillhörande tätskiktssystemet användas.

Arbetet skall utföras av Sika-Sarnafil auktoriserad takentreprenör.

Ange om extra skydd ska utföras i form av Sarnafil® Gångbaneplatta.

Vid tak som är utsatta för regelbunden gångtrafik för underhåll av fläktar e d rekommenderar vi att markera underhållsvägar med Sarnafil® gångbaneplattor.

Dessa är halkskyddande och skyddar samtidigt mot mekaniska skador.

Fotplåtar och taksarg

Plåt skall vara FPO-belagd Sarnafil® T Metal.

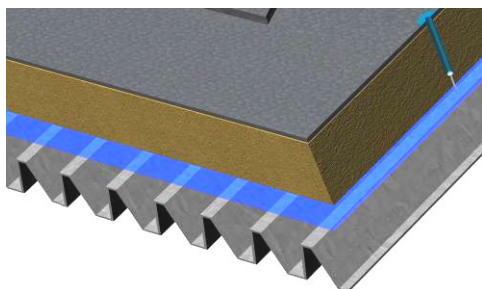
Plåten skall monteras med ett mellanrum på minst 5 mm vid stötskarvarna (expansionsavstånd).
OBS! Inget överlapp.

Max längd 2 meter.

Takunderhåll

Takunderhåll enligt Sikas gällande anvisningar.

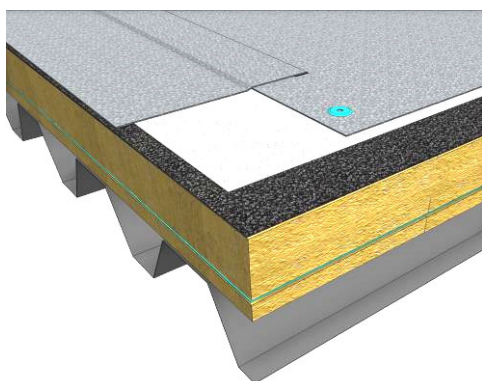
Underlag av isolering typ mineralull och PIR



Utan skyddsskikt på t ex mineralull och PIR

Takuppbyggnad uppifrån:
Sarnafil® TS 77 ER takduk
Mineralull alternativt PIR
Ångspärr
Bärande konstruktion: t ex trapetsplåt

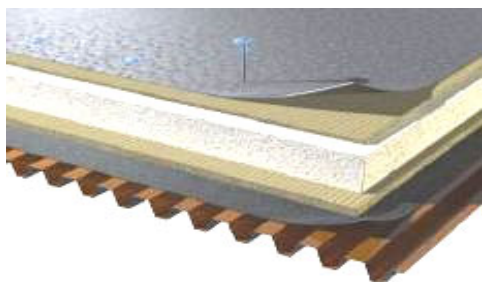
Underlag av underlagstäckt trä (byggpapp) och befintligt papptak



Med skyddsskikt på t ex underlagstäckt trä (byggpapp) och befintligt papptak

Takuppbyggnad uppifrån:
Sarnafil® TS 77 ER takduk
Polyesterfilt 300 g
Underlagstäckt trä alternativt befintligt papptak
Sarnafil® TS 77 ER är kompatibel med gammal bitumen

Underlag av isolering typ cellplast



Med migreringsspärr mot cellplast

Takuppbyggnad uppifrån:
Sarnafil® TS 77 ER takduk
Glasfiberfilt 120 g
Cellplast
Mineralull
Ångspärr
Bärande konstruktion: t ex trapetsplåt