



# REFURBISHMENT LÖSNINGAR FÖR BALKONGER, TERRASSER OCH LOFTGÅNGAR

BUILDING TRUST

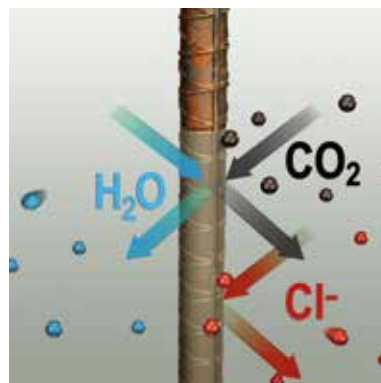


# BETONGKEMI PÅ 2 MINUTER

Det är viktigt att ta hand om sin betong. Betongen är ett mycket beständigt material över tid, men till slut behöver man renovera. Utför man kontinuerligt underhåll förlängs livslängden avsevärt. Tar man dessutom beslutet att renovera betongen i ett tidigt stadie så finns det mycket pengar att spara. Betongen bryts ner av olika anledningar, här nedan presenteras de två vanligaste orsakerna till att skador i betongen uppkommer.

## KORROSION

Korrosion är en elektrokemisk process som bildar rost. Rost är naturligtvis inte bra för betongen då rosten ökar i volym och gör att betongen spricker och till slut lossnar. Detta kallas i branschen för att betongen spjälkar. När man i ett tidigt stadie ser att betongen börjar spricka och spjälka bör man genast agera för att processen inte ska fortsätta. När väl processen har kommit igång och sprickor i betongen uppkommer har hela nedbrytningsprocessen en förmåga att accelerera, eftersom fukt och syre då har lättare att ta sig in till armeringsjärnen.

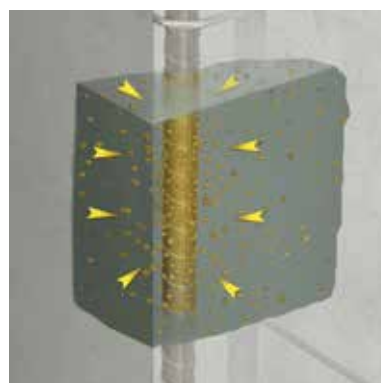


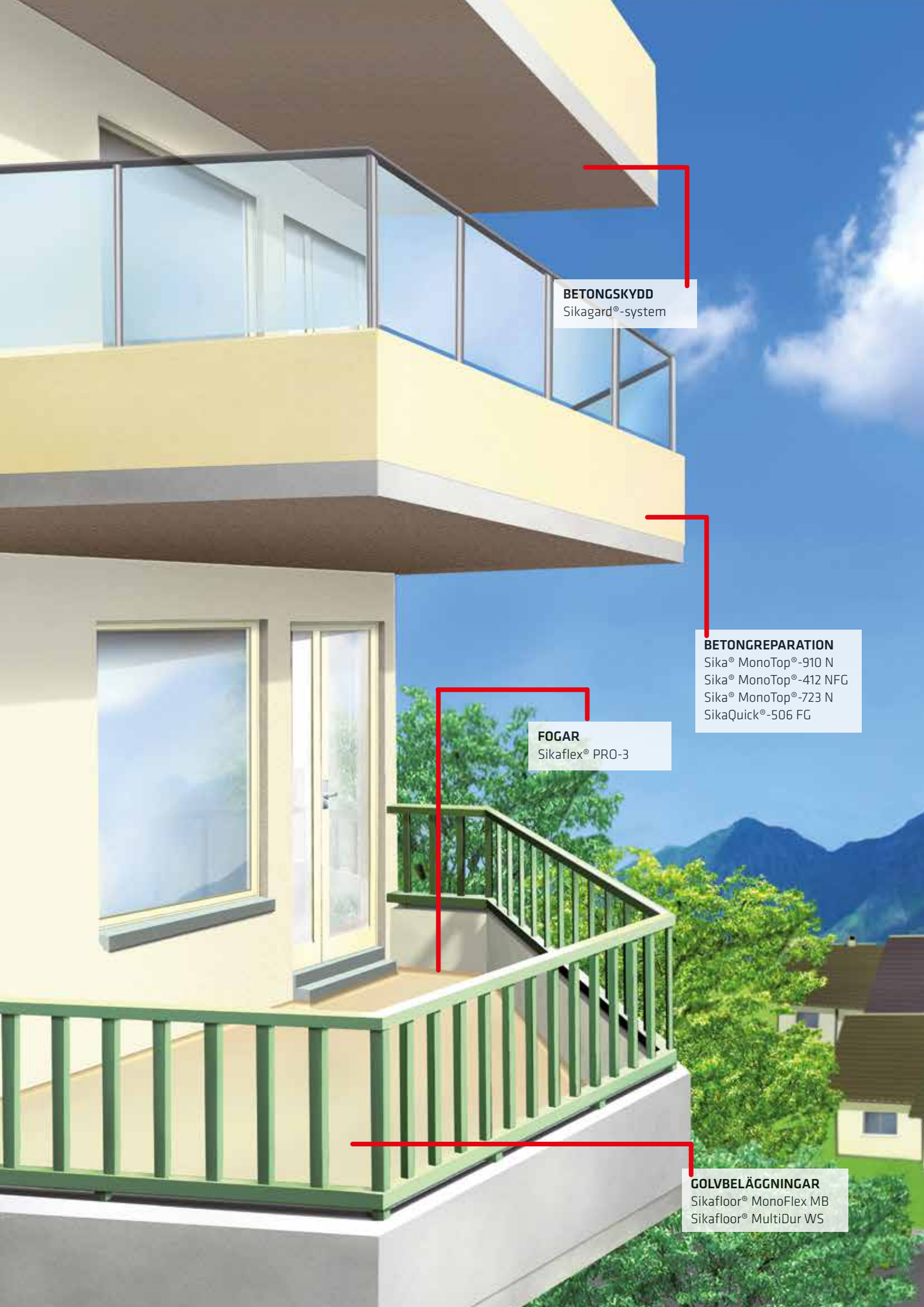
## KARBONATISERING

Karbonatisering är den snälla nedbrytningsprocessen. Det som händer är att koldioxiden i luften tränger in i betongen och skapar en kemisk process tillsammans med kalciumhydroxiden som finns i den nygjutna betongen. Processen innebär att PH-värdet sänks och betongen förlorar sitt naturliga skydd för armeringsjärnen. Karbonatiseringen i sig är inte farlig för betongen, det är först när det kommer fukt och syre in till armeringsjärnen där korrosion då kan påbörjas. För att skydda betongen mot karbonatisering är det vanligt att man målar ytan med en karbonatiseringsbromsande färg t ex Sikagard®-675 W ElastoColor.

## KLORIDANGREPP

Kloridangrepp anses vara den farliga nedbrytningsprocessen för betong och är dessvärre också den mest vanliga. Klorider är ett annat ord för salter. Klorider är en mycket aggressiv nedbrytningsprocess som även den startar en korrosion på armeringsjärnen. Skyddas inte betongen mot salter kan nedbrytningsprocessen gå på bara ett par år. De mest utsatta miljöerna är där det kör mest bilar såsom broar, tunnlar men också i parkeringsgarage mm. Det är också vanligt att salta på balkongen, loftgångar mm varför det är viktigt att skydda sin betong med någon form av impregnering eller beläggning t ex ett Sikafloor®-system.





**BETONGSKYDD**  
Sikagard®-system

**BETONGREPARATION**  
Sika® MonoTop®-910 N  
Sika® MonoTop®-412 NFG  
Sika® MonoTop®-723 N  
SikaQuick®-506 FG

**FOGAR**  
Sikaflex® PRO-3

**GOLVBELÄGGNINGAR**  
Sikafloor® MonoFlex MB  
Sikafloor® MultiDur WS

# GOLVBELÄGGNINGAR

EFTERSOM MÅNGA BALKONGER OCH LOFTGÅNGAR BESTÅR AV BETONG BEHÖVER DE ETT EFFEKTIVT SKYDD FÖR ATT FÖRHINDRA ATT VATTEN OCH KOLDIOXID KAN TRÄNGA IN OCH ORSAKA SKADOR I BETONGEN.

## Moisture Triggered Chemistry (MTC)

Sikafloor® MTC innebär en unik teknik där luftens fuktighet aktiverar härdningsprocessen. Det ger ett vattentättningsmembran som kan härda under olika förhållanden och klarar av regn och fukt inom bara några minuter efter det har lagts.



## SIKAFLOOR® MONOFLEX MB-55

### Primer

Sikafloor®-407

### Vattentättningslager

Sikafloor®-425

Sika® Reemat Premium

Sikafloor®-425

### Beläggning, slitskikt

Sikafloor®-425

Fullströas med kvartssand 0,3-0,7 mm

### Ytskikt

Sikafloor®-415

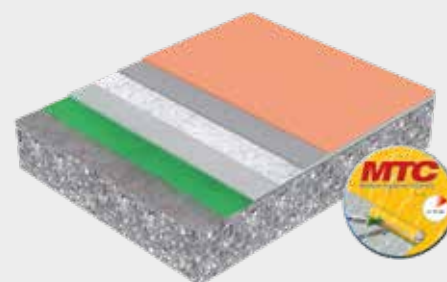
Sikagard®-675 W ElastoColor (undersida)

### Användningsområde

Perfekt för balkonger och terrasser där det ställs höga krav på vattentätthet, exempelvis där det finns bostäder under.

### Fördelar

- Lättapplicerad
- Halksäkert
- Etag 005 certifikat
- Lättstädad
- Spricköverbryggande
- Appliceringsbar i låga temperaturer
- 1-komponents produkter
- UV-resistent



## SIKAFLOOR® MONOFLEX MB-29

### Primer

Sikafloor®-407

### Beläggning, slitskikt

Sikafloor®-415 + Sika® PU accelerator

Fullströas med kvartssand 0,3-0,7 mm

### Ytskikt

Sikafloor®-415 + Sika® PU accelerator

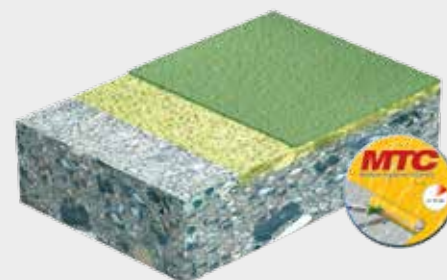
Sikagard®-675 W ElastoColor (undersida)

### Användningsområde

Ett bra system när applikationen ska gå fort, exempelvis för loftgångar där det är viktigt med korta avstängningar.

### Fördelar

- Lättapplicerad
- Halksäkert
- Kan appliceras på 6 timmar
- Lättstädad
- Spricköverbryggande
- UV-resistent
- 1-komponents produkter



## SIKAFLOOR® MONOFLEX MB-25

### Primer

Sikafloor®-407/Sikafloor®-161

### Beläggning, slitskikt

Sikafloor®-420

### Ytskikt

Sikafloor®-420

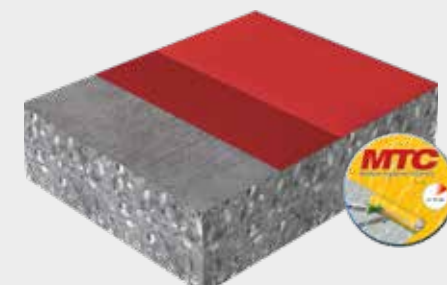
Sikagard®-675 W ElastoColor (undersida)

### Användningsområde

Bra system för balkonger, loftgångar och terrasser när man har möjlighet att spärra av.

### Fördelar

- Lättapplicerad
- Lättstädad
- Spricköverbryggande
- UV-resistent
- 1-komponents produkter



## SIKAFLOOR® MONOFLEX MB-23

### Primer

Sikafloor®-407/Sikafloor®-161

### Ytskikt

Sikafloor®-420

Sikagard®-675 W ElastoColor (undersida)

### Användningsområde

Slätt spricköverbyggande system för balkonger, terrasser och trappor.

### Fördelar

- Lättapplicerad
- Elastiskt
- Lättstädat
- Spricköverbyggande
- UV-resistent
- 1-komponentsprodukter



## SIKAFLOOR® MULTIDUR WS-10

### Primer

Sikafloor®-2540W

### Ytskikt

Sikafloor®-2540W

Sikagard®-675 W ElastoColor (undersida)

### Användningsområde

Slätt diffusionsöppet system för balkonger.

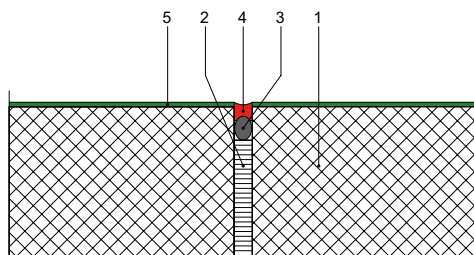
### Fördelar

- Diffusionsöppen
- Karbonatiseringsbromsande
- Förhindrar inträngande av vatten & salt
- Många olika kulörer



# FOGAR

Sikaflex® PRO-3 är en elastisk fogmassa med hög mekanisk resistans. Tack vare en hög fogrörelsekapacitet och hög rivhållfasthet bildas fog som är hållbar och uthållig vilket i längden ger minskade underhållskostnader. Uppfyller kriterierna för kemiska produkter i BASTA och är godkänd enligt ISO 11600 25HM.



1. Betongyta
2. Fyllnadsmaterial
3. Bottningslist
4. Sikaflex® fog
5. Sikafloor® beläggning

### Egenskaper/fördelar

- Väldigt god vidhäftning mot många olika material
- Hög rivhållfasthet
- Högmodulär fogmassa med stor rörelseförmåga
- Hög mekaniskt och kemiskt motstånd
- Väldigt goda appliceringsegenskaper. Rinner ej

# BETONGREPARATION

SKADAD BETONG LAGAS I RENOVERINGENS UPPSTARTSKEDE OCH REDAN DÅ PÅBÖRJAS PROCESSEN FÖR ATT MOTVERKA KORROSSION OCH KARBONATISERING DÅ SIKAS BRUKER INNEHÅLLER SKYDD MOT DET.



## Sika® MonoTop®-910 N

1-komponents, cementbaserat och akrylförstärkt slammingsbruk som används som korrosionsskydd på armeringsjärn vid renovering av betongskador och som vidhäftningsförbättrande slamma mellan gammal betong och Sika reparationsbruker. Godkänd enligt EN 1504. Produkten uppfyller kriterierna för kemiska produkter i BASTA.



## Sika® MonoTop®-412 NFG

1-komponents, polymermodifierat och fiberförstärkt, konstruktivt reparationsbruk med låg krympning och korrosionsinhibitor. Produkten uppfyller kraven enligt klass R4 i EN 1504-3.

## SikaQuick®-506 FG

1-komponent, polymermodifierat reparationsbruk med inbyggd Sika® FerroGard® korrosionsinhibitor. Blandas endast med vatten och ger ett bruk som härdar snabbt och kan ytbehandlas efter kort tid. Produkten uppfyller kraven enligt klass R3 i EN 1504-3.



## Sika® MonoTop®-723 N

1-komponents, cementbaserat och akrylförstärkt fin- och porspackel som används på underlag av betong och lagningsbruk. Sika® MonoTop®-723 N är ett polymermodifierat bruk för ytbearbetning. Det är ett ready-to-mix bruk som uppfyller kraven enligt klass R3 i EN 1504-3. Produkten uppfyller kriterierna för kemiska produkter i BASTA.

# BETONGSKYDD

Även de betongytor på balkonger, terrasser eller loftgångar t ex skärmväggar och pelare som inte är trafikerade bör skyddas mot fuktinträngning och kloridangrepp samt karbonatisering. Det finns olika produkter och system för att på bästa sätt skydda betongen:

**Sikagard®-705L** används som en vattenavvisande impregnering för absorberande underlag såsom betong som utsätts för stora påfrestningar på grund av frost, töperioder och avisningssalt samt kloridangrepp i marina miljöer, etc. Sikagard®-705L är lämplig för skydd mot inträngning, för fuktkontroll och för att öka motståndskraften mot aggressiva eller deletära medel som är vattenlösliga. Certifikat från CBI.



## Fördelar

- Utmärkt penetrering
- Långtidsverkande, djup inträngning
- Klart att använda
- Ingen förändring av genomsläppligheten beträffande vattenånga
- Minskar kapillär vattenabsorption, skyddar mot slagregn och stänk på vertikala ytor
- Ekonomisk och lättanvänd
- Lågt VOC-innehåll

**Sikagard®-675 W ElastoColor** används som skydd och förbättring av betongkonstruktioner (normal och lättbetong). Sikagard®-675 W ElastoColor används vid betongreparation, fungerar som en elastiskt skyddande beläggning på Sika® MonoTop®-system, fibercement och övermålning av befintliga beläggningar i gott skick. Godkänd i BASTA och SS EN 1504-2



## Fördelar

- Diffusionsöppen
- Mycket god beständighet mot väder och åldrande
- Kritar ej
- Förhindrar vatteninträngning
- Lättapplicerad
- Högt diffusionsmotstånd mot karbonatisering
- Mycket god täckförmåga
- Fri från lösningsmedel

**SikaTop® Seal-107** är en cementbaserad, akrylförstärkt, lätt flexibel skydds- och tätningsmassa. Används på betong, cementbruk, murverk och stål. Skyddar mot nedbrytning av tölsalt och frostsprängning på bl a kant-balkar, pelare, betongbalkar, stödmurar, fundament och källarväggar. SikaTop® Seal-107 används vid renovering av tölsaltskadade betongytor utsatta för vatten- och saltinträngning och för tätning av exempelvis vattenbehållare och källarytterväggar.



## Fördelar

- Lättapplicerad - manuellt eller med våtsprutningsmetod
- Orsakar inte korrosion på järn och stål
- Färdigdoserade förpackningar - inget extra vatten
- Godkänd för dricksvattenkontakt
- Övermålningsbar
- Lätt flexibel
- Mycket bra vidhäftningsegenskaper
- Skyddar betongen mot vatten- och saltinträngning samt karbonatisering

# SIKA® ALLT SOM BEHÖVS FÖR ETT LYCKAT PROJEKT.



BETONG



VATTENTÄTNING



GOLV



KORROSION OCH BRANDSKYDD



BETONGREPARATION & YTSKYDD



FÖRSTÄRKNING



TÄTNING



BRUKER



TAK

## MER INFORMATION:



Sika Sverige AB, som ingår i den globala koncernen Sika AG, är en ledande leverantör av kemiska specialprodukter.

Sika levererar lösningar, system och produkter till byggbranschen och tillverkande industrier och är en ledare inom material som används för att foga, fästa, dämpa, förstärka och skydda lastbärande konstruktioner.

Sikas produktsortiment består av högkvalitativa betongtillsatsmedel, specialbruker, lim & fog, dämpande och förstärkande material, system för strukturell förstärkning, industrigolv samt tak och vattentätande system.

Våra senaste försäljningsvillkor gäller.

Vänligen läs alltid gällande Tekniskt Datablad före användning av våra produkter.



**SIKA SVERIGE AB**  
Domnarvsgatan 15  
163 53 SPÅNGA

**Kontakt**  
Telefon: 08-621 89 00  
Hemsida: [www.sika.se](http://www.sika.se)  
E-post: [info@se.sika.com](mailto:info@se.sika.com)

**BUILDING TRUST**

