

**BESKRIVNINGSTEXT**  
**TAKDUK SIKAPLAN® VGWT 1,2 MM ALT 1,5 MM**  
**FÖR EXPONERADE TÄTSKIKT (YTTERTAK)**  
**MED MEKANISK INFÄSTNING**

**YTTERTAK MED TÄTSKIKT AV TAKDUK**

**MATERIAL- OCH VARUKRAV**

Tätskikt skall vara Sikaplan® VGWT takduk.

*Välj Sikaplan® 12 VGWT 1,2 mm alternativt Sikaplan® 15 VGWT 1,5 mm.*

**UTFÖRANDEKRAV**

Sikaplan® VGWT takduk monteras enligt Sika Sverige AB:s detaljlösningar, appliceringsmanual och monteringsanvisning.

Till detaljlösningar skall Sikas produkter tillhörande tätskiktssystemet användas.

Arbetet skall utföras av Sika-Sarnafil auktoriserad takentreprenör.

*Ange om extra skydd ska utföras i form av Sikaplan® Gångbaneplatta.*

*Vid tak som är utsatta för regelbunden gångtrafik för underhåll av fläktar e d rekommenderar vi att markera underhållsvägar med Sikaplan® gångbaneplattor. Dessa är halkskyddande och skyddar samtidigt mot mekaniska skador.*

**Fotplåtar och taksarg**

Plåt skall vara PVC-belagd Sikaplan® Metal.

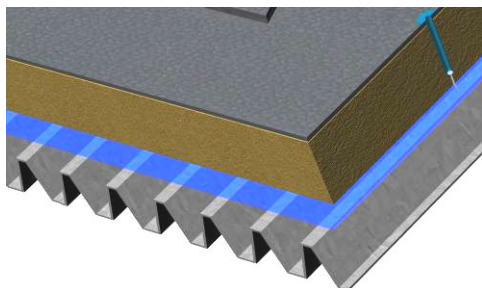
Plåten skall monteras med ett mellanrum på minst 5 mm vid stötskarvarna (expansionsavstånd).  
OBS! Inget överlapp.

Max längd 2 meter.

**Takunderhåll**

Takunderhåll enligt Sikas gällande anvisningar.

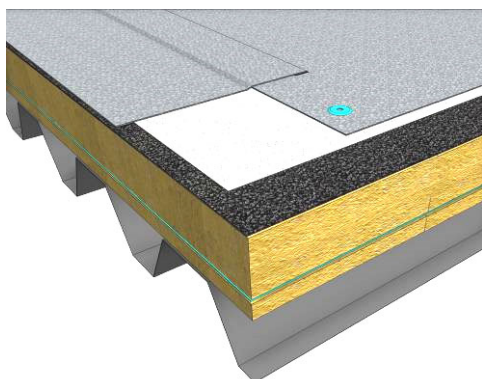
## Underlag av isolering typ mineralull och PIR



*Utan skyddssikt på t ex mineralull och PIR*

Takuppbyggnad uppifrån:  
Sikaplan® VGWT takduk  
Mineralull alternativt PIR  
Ångspärr  
Bärande konstruktion: t ex trapetsplåt

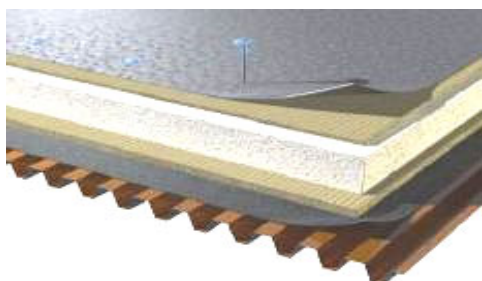
## Underlag av underlagstäckt trä (byggpapp) och befintligt papptak



*Med skyddssikt på t ex underlagstäckt trä (byggpapp) och befintligt papptak*

Takuppbyggnad uppifrån:  
Sikaplan® VGWT takduk  
Polyesterfilt 300 g  
Underlagstäckt trä alternativt befintligt papptak

## Underlag av isolering typ cellplast



*Med migreringsspärr mot cellplast*

Takuppbyggnad uppifrån:  
Sikaplan® VGWT takduk  
Glasfiberfilt 120 g  
Cellplast  
Mineralull  
Ångspärr  
Bärande konstruktion: t ex trapetsplåt