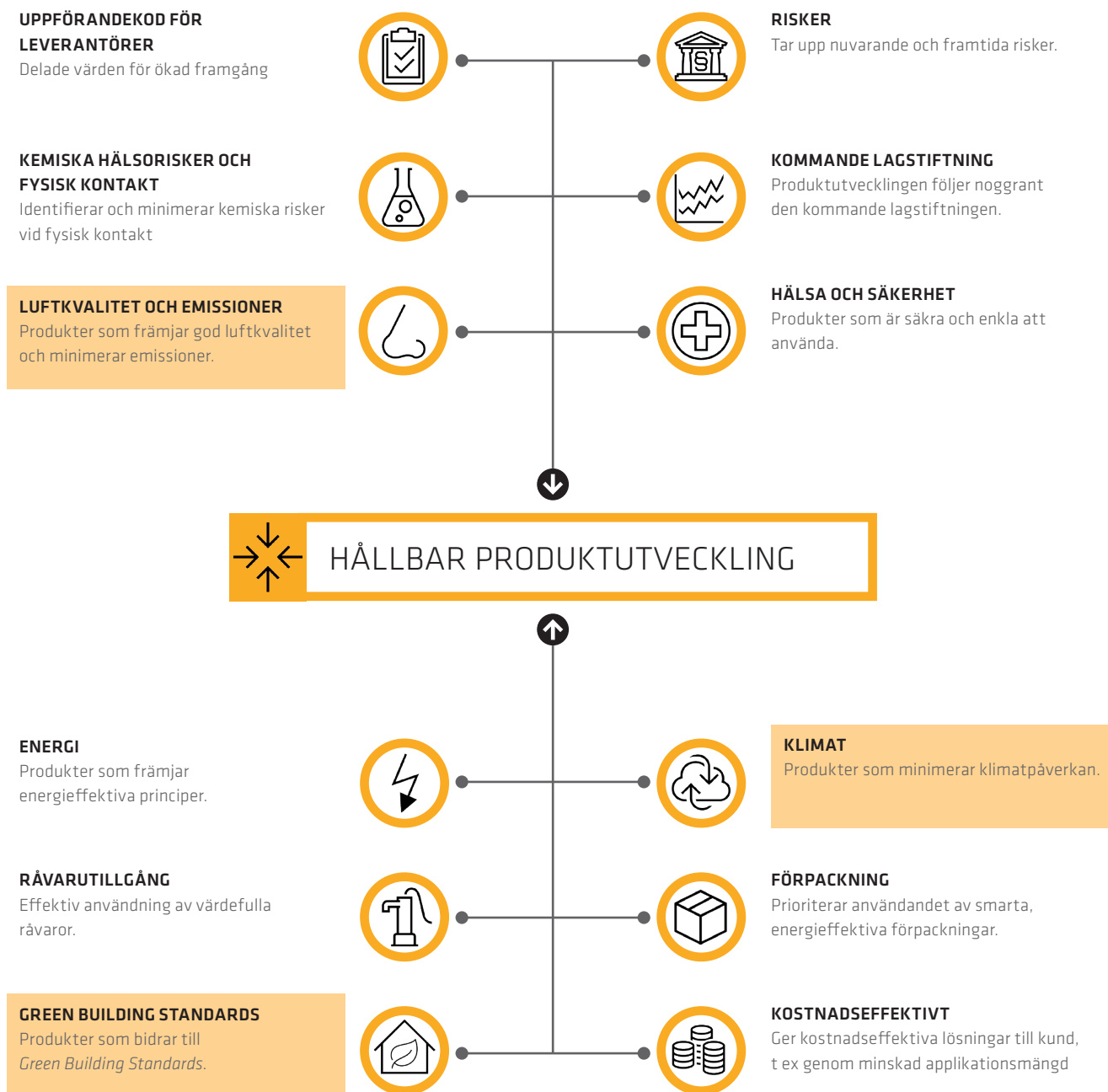


HÅLLBAR PRODUKTUTVECKLING

Hållbar Produktutveckling är den metodik som Sika använder för att utvärdera och klassificera sina produkter i definierade marknadssegment när det gäller prestanda och hållbarhet. Resultatet av utvärderingen blir en produktportfölj med produkter som kombinerar betydande fördelar för både hållbarhet och prestanda.

Utvärderingskriterierna inom hållbarhetskategorin som ingår i produktutvecklingen presenteras i infografiken nedan.



SIKA MONOTOP®-3020

ÖKAD PRESTANDA - ÖKAD HÅLLBARHET

ÖKAD PRESTANDA ÖKAD HÅLLBARHET kännetecknar Sikas hållbara produktutveckling. En hållbar lösning är en produkt som i en given applikation kombinerar överlägsen prestanda med betydande hållbarhetsfördelar för våra kunder.

PRODUKTEGENSKAPER OCH FÖRDELAR

Sika MonoTop®-3020 är ett nytt högpresterande och portätande reparations- och utjämningsbruk för fin ytfinish. Produkten innehåller flygaska som ett kompletterande cementmaterial (SCM), vilket ger den ett lägre CO₂-avtryck. Fördelarna med produkten är:

- En 25 kg påse ger 1,5 kg mindre CO₂
- Dammreducerad
- Bidrar till LEED v4

KLIMAT: SÄNKT KOLDIOXIDAVTRYCK

Sika MonoTop®-3020 har ett reducerat koldioxidavtryck då Portlandcement har ersatts med flygaska. Jämfört med ett likvärdigt cementinnehållande reparationsbruk, ger Sika MonoTop®-3020 cirka en 15%-ig minskning av den globala uppvärmningspotentialen (GWP). Detta motsvarar en besparing av ca. 1,5 kg CO₂ per 25 kg produkt.

- En livscykelanalys (LCA) genomfördes för att beräkna de GWP-siffror som presenteras i detta faktablad. Målet med LCA är att jämföra formuleringen av en produkt innehållande flygaska, mot den nya formuleringen för att på så vis utvärdera effekten av den förbättrade formuleringen.
- LCA är en standardiserad metod för att bedöma och jämföra olika produkter och system. Den LCA som genomförs internt av Sika utförs enligt ISO 14040 och EN 15804-standarderna och använder sig av CML 2001:s konsekvensbedömningsmetodik. Sikas LCA baseras på Sika- och branschstandarddata.

LUFTKVALITET OCH EMISSIONER: DAMMREDUCERING

Sika MonoTop®-3020 har en kraftig dammreduktion (ca 44%) jämfört med ett likvärdigt cementinnehållande reparationsbruk, baserat på internt utvecklade laboratorietester.

- Dammreduktionen mättes med hjälp av en DustMon-utrustning, ett oberoende mätinstrument för att bestämma dammbildningen vid hantering och mixning av produkten.
- Det finns idag inga officiella eller standardiserade gränsvärden för dammbildning. Av denna anledning, jämförs testvärden med en på förhand definierad referens. Dammnivån mäts över en 30 sekunders mätperiod.

GREEN BUILDING: UPPFYLLER LEED V4 KRAVEN

Sika MonoTop®-3020 är en del av Sikas LEED produktportfölj och bidrar till tre LEED v4 kriterier, vilket ger 3 poäng. Mer detaljer om hur de individuella poängen ges, anges i Sika LEED intyget.

- LEED v4 MRc 2 (val 1): Offentliggörande och optimering av byggprodukter - Miljövarudeklarationer bidrar till att
☞ uppnå 1 hel poäng under denna bedömning.
- LEED v4 MRc 3 (val 2): Offentliggörande och optimering av byggprodukter - Inköp av råvaror bidrar till att
☞ uppnå 1 hel poäng under denna bedömning.
- LEED v4 MRc 4 (Alternativ 2): Offentliggörande och optimering av byggprodukter - Materialval bidrar till att
☞ uppnå 1 hel poäng under denna bedömning.