



MONTERINGSANVISNING

TECE Väggnära golvbrunn med
SikaCeram[®] Folie 2K snabb

Version: Mars 2024

MONTERINGSANVISNING

TECE Väggnära golvbrunn med SikaCeram® Folie 2K snabb

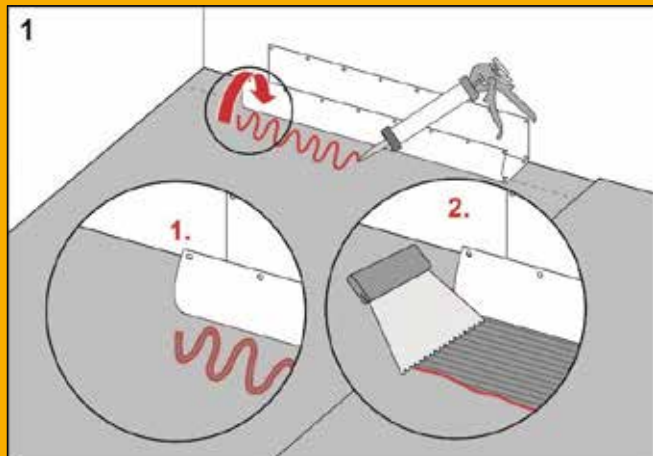
Utförande

Montera TECE väggnära golvbrunn enligt anvisning från TECE.

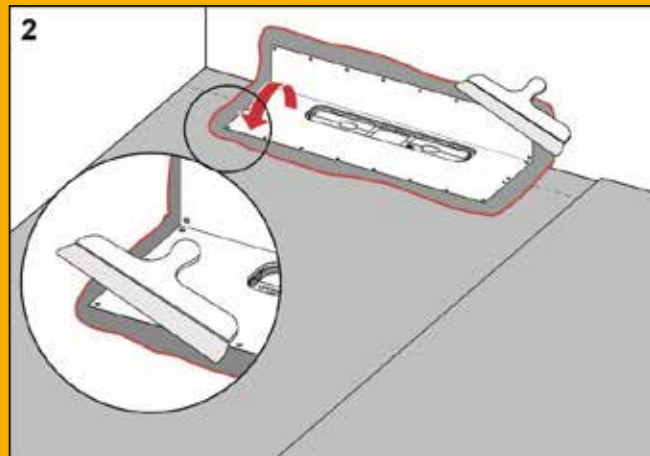
Förarbete

Kontrollera den fabriksmonterade brunnsmanschetten nogga. Om den är skadad skall manschetten bytas ut.

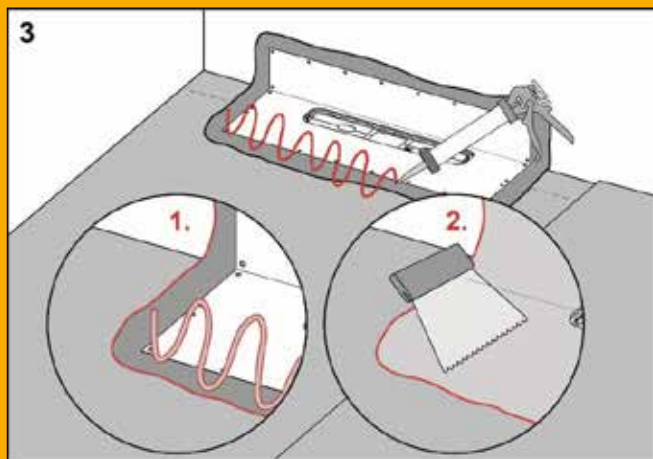
Arbetsgång



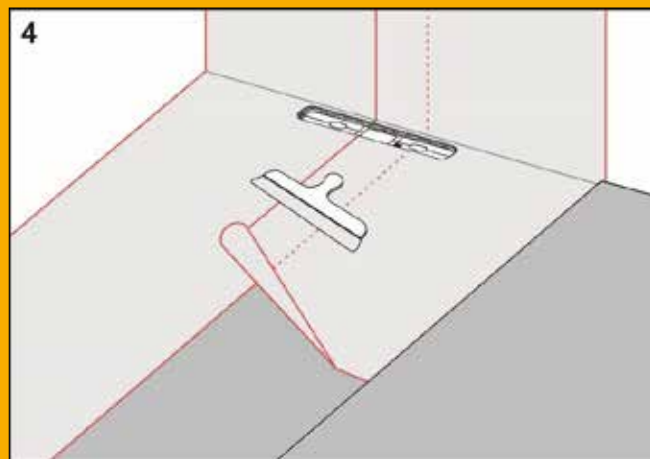
1. Applicera **SikaCeram®-920 Foil Bond** på golv och väggytan som brunnsmanschetten skall täcka. Sprid ut limmet med fin-tandad limspridare.



2. Vik ut manschetten på golv samt vägg. Stryk noga ut manschetten och säkerställ så att inga veck eller blåsor uppstår.



3. Applicera **SikaCeram®-920 Foil Bond** på brunnsmanschetten och **SikaCeram® Sealing Fix** alt. **Sikalastic®-220 W** på övrig golv- och väggyta.



4. Montera **SikaCeram® Sealing Membrane W** och överlappa brunnens manschett med minimum 50 mm. Förslut samtliga skarvar med **SikaCeram® Sealing Fix** alt. **Sikalastic®-220 W**.

För mer info om **SikaCeram® Folie 2K Snabb** se: www.sika.se

