



SikaTack[®] Panel System

FASADBEKLÄDNAD – DEN ELEGANTA LÖSNINGEN

BUILDING TRUST





SMIDIGT OCH ELEGANT

God arkitektur är nyckelfaktorn för en estetiskt tilltalande byggnad, men även krav på modern boendekomfort, energisnålhet och rimliga investeringskostnader måste tas med i beräkningen. Fasaden är den avgörande komponenten för en väl utformad byggnad. För ventilerade fasader erbjuder Sika ett limsystem som uppfyller just de krav som beskrivs ovan. Med limsystemet SikaTack® Panel behövs inte längre några synliga skruvar eller nitar för att fixera väggbeklädnaden, vilket ger ett mycket attraktivt och tilltalande resultat.

Som ett globalt företag agerar vi som partner till våra kunder över hela världen. Sika har egna dotterbolag i 90 länder, vilket garanterar snabb och effektiv orderhantering och leverans samtidigt som vi kan ge all nödvändig teknisk och kommersiell support.

INNEHÅLL

04 Systemets principer

05 SikaTack® Panel

06 Systemets fördelar

08 Systemets produkter

09 Den svarta primern

10 Montering

12 Funktion från oss - fördelar för dig

14 Referenser

Bild på framsidan:

Projektnamn: City Square Mortsel

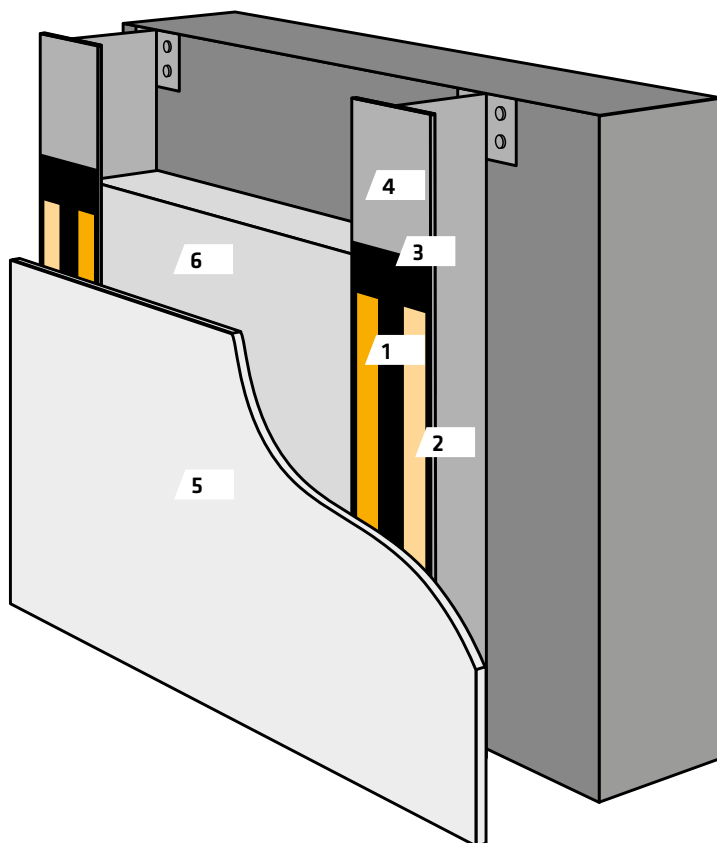
Arkitekt: Abscis Architecten

Produkt: EQUITONE [tectiva] TE 80

SYSTEMETS PRINCIPER

SikaTack® Panel

Sika levererar limsystem för ventilerade regnskyddande fasadsystem.



- 1 SikaTack® Panel-50 - enkomponents fukthärdande och lastbärande lim
- 2 SikaTack® Panel Tape - tejp med PE-skumkärna med slutna celler och med tryckkänsligt lim för förmontering av paneler
- 3 SikaTack® Primer - pigmenterad, lösningsmedelsbaserad vidhäftningspromotor
- 4 Aluminiumskensystem
- 5 Fasadpanel
- 6 Isoleringsmaterial (t. ex. mineralull)



SikaTack® Panel

VÄGGBEKLÄDNAD FÖR BÅDE INOM- OCH UTOMHUSBRUK

Med limsystemet SikaTack® Panel kan ytskiktet av en fasadbeklädnad fixeras osynligt vid en bärande stomme. Denna lösning ger arkitekten full frihet att utforma fasaden utan att behöva tänka på synliga fästelement. Den bestående elasticiteten hos limsystemet SikaTack® Panel i kombination med dess extrema vidhäftningsstyrka mot en mängd olika underlag absorberar de naturliga inbördes rörelser som uppstår mellan olika bygg-

material och paneltyper. Detta geniala och enkla system ger både arkitekten och entreprenören många fördelar jämfört med mekaniska dolda fästsystem. Limsystemet SikaTack® Panel är lämpligt för montering av komposit, keramik, högtryckslaminat och cementbaserade beklädnadspaneler på de mest skilda underlag av metall och med pulverlackerad yta.

FÖR VENTILERADE REGNSKYDDANDE FASADSYSTEM

Regn kan pressas in genom fogar och öppningar i en konventionell byggnadsfasad genom inverkan av vind eller tryckskillnader mellan ut- och insida.

Ventilerade fasadbeklädnader förebygger sådana problem genom tryckutjämning. Med hjälp av principen om tryckutjämning gör ett regnskyddande fasadbeklädnadssystem

byggnadsstrukturen väderbeständig genom att stänga vägarna för regnvatten genom fasaden. Att använda regnskyddande fasadbeklädnad är en beprövad metod som har tillämpats i många år. Flera relativt lätta och lättinstallerade system har utvecklats och är tillgängliga på marknaden.



SYSTEMETS FÖRDELAR

SikaTack® Panel SYSTEM GER MÅNGA FÖRDELAR – BÅDE VID NYBYGGNAD OCH RENOVERING.

- Estetiskt tilltalande - inga synliga skruvar eller nitar
- Elastisk limning - enhetlig påkänning över hela panelen förebygger att materialet deformeras
- Extremt kostnadseffektiv lösning genom snabb och ekonomisk montering
- Limsiktigt förhindrar galvanisk korrosion
- Bättre termiska egenskaper på yttervägg
- Godkännande från det tyska institutet för byggteknik DIBt och brittiska BBA
- Över 25 års erfarenhet och referenser från hela världen
- Ett enda monteringsystem för de flesta typer av paneler

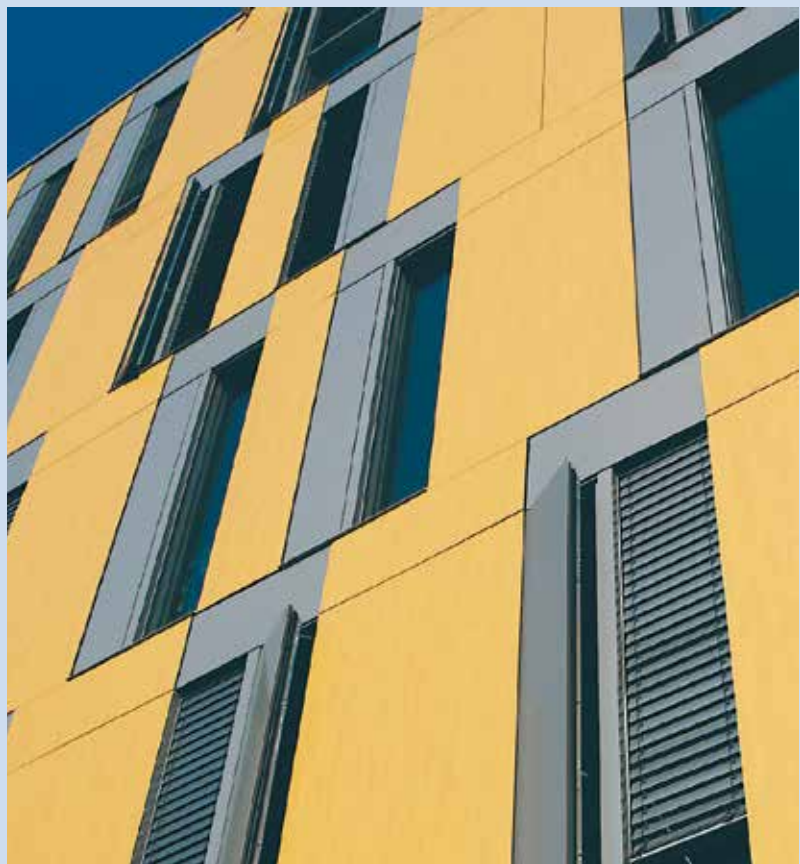
SikaTack Panel System betyder upp till 40% lägre kostnad i jämförelse med dold mekanisk fixering.

EN VÄL BEPRÖVAD LÖSNING

Sika var först att inse fördelarna med att fixera fasapaneler med elastiskt lim istället för mekaniska fästelement. Redan 1990 kom de första fasaderna med elastiskt limmade paneler. Fördelarna med elastisk limning var uppenbara och den nya principen hittade snabbt kunder – först i Europa, och idag över hela världen. Det SikaTack® Panel System som utvecklades då har under åren inte förlorat något av sin enkelhet och säkerhet.

SikaTack® Panel System har testats av DIBt, BBA och SP FIRE 105.

Den långa och framgångsrika historien och de många referenserna gör SikaTack® Panel System unikt.



**TAX FREE
SHOPPING**



Hede
FASHION OUTLET
ALWAYS WORTH THE TRIP

Letar du efter de
Du kan sluta leta
Are you looking
Then you can

SYSTEMETS PRODUKTER

SikaTack® Panel SYSTEM består av SikaTack® Panel-50 och SikaTack® Panel Fixing Tape samt produkter för att förbehandla fästytorna.

Den dubbelhäftande tejen används för att ge tillfällig fixering åt fasadpanelerna medan SikaTack® Panel-50 härdar. SikaTack® Panel-50 är ett fukthärdande en-komponentslim baserat på silikon. Limmet står emot extrema dynamiska och statiska belastningar och klimatförhållanden. Limmet förblir permanent elastiskt efter härdning och kan därmed ta upp varierande termisk expansion hos olika byggnadsdelar.

Detta eliminerar faran för spänningsutmattning vid panelernas hörn och förebygger köldbryggor.

Limfogarna dimensioneras efter panelernas vikt och storlek, maximal vindlast och lokala temperaturskillnader. Kontakta teknisk rådgivning på Sika för detaljinformation.

SikaTack® Panel SYSTEM-LIM

Produkt	SikaTack® Panel-50
Bas	Enkomponents silikonbaserat, fukthärdande och lastbärande lim
Typisk tillämpning	Yttre väggbeklädnad med ogenomskinliga paneler, i synnerhet porösa cementbaserade paneler, kompakta skivor av högtryckslaminat och kompositiskivor samt glaspaneler med tryck eller emalj. EN-godkänd, brandskyddsgodkänd
Färg	Grå S6
Förpackning	Påse 600 ml
Skinnbildningstid	15 min. (vid +23°C, 50% luftfuktighet)
Hållbarhet	9 månader
Temperaturområde	-40 till +150°C

SikaTack® Panel SYSTEMTILLBEHÖR

Produkt	Användning	Färg	Förpackning	Hållbarhet
SikaTack® Panel Fixing Tape	Tejp med PE-skumkärna med slutna celler och med tryck-känsligt lim för förmontering av paneler	Antracit	Rullar om 33 m Tjocklek 3 mm, bredd 12 mm	24 månader
SikaTack® Panel Primer	Pigmenterad svart primer	Svart	Burk 1 liter	9 månader
Sika® Aktivator-205	Vidhäftningspromotor	Klar	Burk om 250 ml eller 1 liter	12 månader
Sika® Remover-208	Borttagningsmedel för ohärdat lim	Klar	Burk om 250 ml, 1 l eller 5 l	24 månader

DEN SVARTA PRIMERN

SIKA STÅR FÖR en varaktig och pålitlig vidhäftning mellan paneler, lim och underkonstruktion. Men kom ihåg att en bra och varaktig vidhäftning börjar med rena och väl förberedda underlag.

Elastiska limmer har relativt hög viskositet, vilket minskar "vätningen" när de fäster vid en yta. Med förbehandling och primers går det att skapa en effektiv länkning mellan underlaget och limmet, vilket säkerställer långvarig vidhäftning.

SIKAS REKOMMENDERADE FÖRBEHANDLING

Sika® Aktivator-205 är en vätska som innehåller lösningsmedel och vidhäftningspromotorer. Vätskan appliceras på enklaste sätt med en trasa. Produkten lämnar ingen film, utan det enda som märks är en liten skillnad i ytans glans.

SikaTack® Panel Primer är en svart allt-i-ett-primer som innehåller lösningsmedel, vidhäftningspromotorer och ett reaktivt bindemedel. Primern bildar en film när lösningsmedlen har avdunstat, och reagerar med luftens fukt. Samtidigt fyller primern porer (ythemogenisering) och förstärker ytan. Syftet med att stryka på primern är att skapa ett tunt, homogent filmskikt. Detta kan uppnås med svamp-påstrykare PCA.

Sika har under de senaste 25 åren använts till miljontals kvadratmeter limmad panel och visar tydligt att våra produkter och våra råd verkligen fungerar.

GENOM ATT ANVÄNDA SIKAS FÖRBEHANDLINGSSYSTEM OCH Panel Primer UPPNÅS:

- Processsäkerhet, konstant kvalitet hos limfogarna
- Långvarigt hållbara fogar
- Möjlighet att se var den svarta primern redan har applicerats
- Skuggeffekt i spalter mellan paneler

Sikas svarta primer beskrivs bäst med ett ord: pålitlig.



MONTERING

1



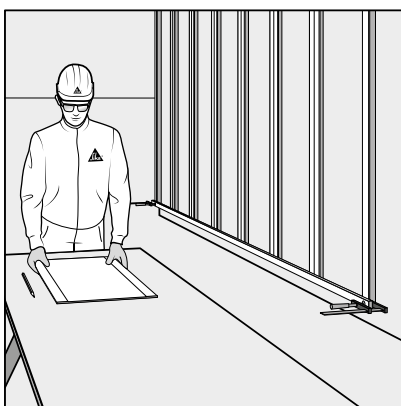
En väl förberedd arbetsplats är grunden för allt arbete med lim.

Markera exakt var den första panelen ska fixeras vid underkonstruktionen, eller använd en fast referens på underkonstruktionen.

Anteckna alla relevanta data för kommande behov.

Omgivningstemperatur 5–35°C. Ej i sol eller regn.

2



Ytorna som ska limmas samman måste vara rena, torra och fria från fett. Slipa med en slipkloss (grovlek 80) på panelen och underlaget när så rekommenderas.

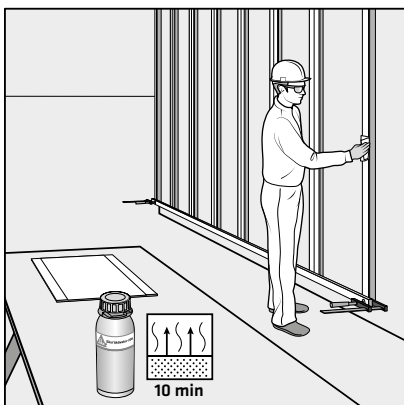
Be en Sika-representant eller panelleverantören om specifika anvisningar för att förbehandla ytorna.

3



Ta bort damm med en luddfri pappershandduk eller rengöringspapper.

4



Förbehandla limytorna med Sika® Aktivator-205. Använd en ren, luddfri pappershandduk eller rengöringspapper och stryk på produkten i endast en riktning (byt trasorna när de blir smutsiga).

Låt torka i 10 minuter, max 2 timmar.

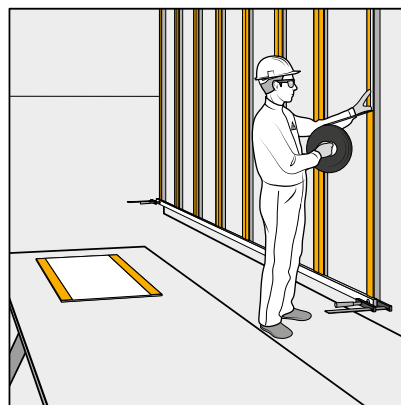
5



Skaka förpackningen med SikaTack® Panel Primer noga (man ska tydligt höra hur stål-kulorna rör sig i behållaren). Applicera ett tunt lager av SikaTack® Panel Primer jämnt över hela ytan med en svamppåstrykare.

Låt torka i minst 30 minuter, max 8 timmar.

6



Applicera SikaTack® Panel Fixing Tape över hela längden av de vertikala profilerna och parallellt med deras kanter.

Dra inte av skyddsfolien ännu.



7



Applicera SikaTack® Panel-50 i en triangelformad sträng med hjälp av det medföljande triangulära munstycket (bredd 8 mm, höjd 10 mm) med minst 5 mm avstånd till fixeringstejpen och till kanten av profilen. Applicera inom 10 minuter och ej i sol, regn eller under +5°C.

8



Ta bort skyddsfolien från SikaTack® Panel Fixing Tape.

9



Placera paneelsektionen i önskat läge, utan att den vidrör fixeringstejpen. När panelen är i rätt läge, pressa in så att den kommer i kontakt med SikaTack® Panel Tape.

FÖR FULLSTÄNDIGA MONTERINGSANVISNINGAR, SE DET SENASTE PRODUKTDATABLADET OCH DE ALLMÄNNA RIKTLINJERNA FÖR SikaTack® Panel SYSTEM.



FUNKTION FRÅN OSS - FÖRDELAR FÖR DIG

Funktion	Fördelar
Byggkonsultation	<ul style="list-style-type: none">■ Granskning och rådgivning när det gäller fasad- och fönstersystem, avseende lämplighet för limning■ Råd om systemförbättringar, dvs. materialval och dimensionering
Funktionstest	<ul style="list-style-type: none">■ Stöd i prototypframtagning■ Funktionstester/testplan för hela systemet med avseende på kompatibilitet, vidhäftning och funktion
Monteringsteknik	<ul style="list-style-type: none">■ Aktiv rådgivning, inklusive val av rätt monteringsteknik■ Stöd i system- och utrustningskonstruktion/limningsteknik■ Stöd i monterings- och kvalitetsprocedurer
Utbildning av montörer	<ul style="list-style-type: none">■ Framtagning av bruksanvisningar för limning i enlighet med internationella och lokala normer■ Utbildning av montörer
Externa godkännanden	<ul style="list-style-type: none">■ Framtagning av prov på bästa praxis



VÅR KÄRNKOMPETENS - FRÅN KONSTRUKTION TILL PROCESS

Sika utvecklar limnings- och tätningslösningar i nära samarbete med sina kunder inom fasad och fönster. Sika nöjer sig inte med att utveckla marknadens bästa tekniska lösningar för att matcha kundens tekniska och kommersiella krav. Vi tar ett steg till, genom att säkerställa rätt prestanda under konstruktion, prototypframtagning, validering och fullskalig produktion. Experter inom Sikas FoU, teknikerservice och systemteknik fokuserar på att utforma unika kundorienterade lösningar.



KONSTRUKTION OCH SYSTEMTEKNIK

Idag är det stor efterfrågan på tillämpningsorienterade limmer och tätningsmedel och på innovativa byggnadsmetoder. Detta ställer krav på effektiv support inom konstruktion och tillämpning. Vid Sikas tekniska rådgivning utvecklar vi, i samarbete med våra kunder, de bästa lösningarna för att uppnå önskade resultat i varje tillämpning. Detta leder till minskade produktionskostnader, högre tillförlitlighet, elegantare lösningar och kortare ledtider – vilket sammantaget ger ökat värde för Sikas kunder i deras olika verksamheter.



TEKNIKSERVICE

Sikas teknikerserviceteam står beredda att rycka in överallt i världen. Deras uppgift är att validera och tillämpa Sikas material och att utveckla bästa praxis. Genom att befinna sig nära kunderna kan Sikas teknikerservice erbjuda snabba och tillförlitliga projekttester som bygger på internationella och lokala standarder. Teamen garanterar perfekt kommunikation på det lokala språket, har förståelse för utvecklingsprocessen och är fast beslutna att leverera bästa möjliga resultat.



REFERENSER





5



6



7

- 1 South Huyton Community Learning Centre, Knowsley, Storbritannien
- 2 John Lewis Store, Liverpool, Storbritannien
- 3 Fryshuset Grundskola, Västra Kista, Stockholm
- 4 WIS Service Center, Theresienwiese, München, Tyskland
- 5 Sony Ericsson Head Office, Anstey Park, Coventry, Storbritannien
- 6 BMW/Mini Dealership, Beddington, Storbritannien
- 7 IMF Lannach Company Headquarters, Österrike

GLOBALT MEN LOKALT PARTNERSKAP



MER INFORMATION:

För närmare information om Sikas fasad och fönsterlösningar, besök:

www.sika.com/ffi-downloads



www.sika.com/ses

Sika Sverige AB, som ingår i den globala koncernen Sika AG, är en ledande leverantör av kemiska specialprodukter. Sika levererar lösningar, system och produkter till byggbranschen och tillverkande industrier och är en ledare inom material som används för att foga, fästa, dämpa, förstärka och skydda lastbärande konstruktioner. Sikas produktsortiment består av högkvalitativa betongtillsatsmedel, specialbruker, lim & fog, dämpande och förstärkande material, system för strukturell förstärkning, industrigolv samt tak och vattentätande system.

Våra senaste försäljningsvillkor gäller.

Vänligen läs alltid gällande Tekniskt Datablad före användning av våra produkter.



SIKA SVERIGE AB
Domnarvsgatan 15
Box 8061
163 08 SPÅNGA

Kontakt
Tel 08-621 89 00
Fax 08-621 89 89
www.sika.se, info@se.sika.com

BUILDING TRUST

