

UPPRÄTTANDE AV BESKRIVNING AMA HUS 21 TAKDUK SARNAFIL® TS 77 ER 1,8 MM FÖR EXPONERADE TAK (YTTERTAK) MED MEKANISK INFÄSTNING

JSD SKILJESKIKT AV PLASTFILM, BYGGPAPP, FILT MM I HUS

Vid montering på mineralull erfordras inget glid- och skyddsskikt eller migreringsspärr.

JSD.2 Glid- och skyddsskikt av filt e d till vattentätt skikt mm

Koden anges vid montering på underlagstäckt trä (byggpapp), plywood, lamellträ, cementbunden träull, betong, lättbetong och takpapp.

Sarnafil® TS 77 ER är kompatibel med gammal bitumen.

JSD.3 Migreringsspärrar av filt e d till vattentätt skikt

Koden anges vid montering på cellplast.

JSE VATTENTÄTA SKIKT AV ASFALT, DUK, FOLIE E D I HUS

JSE.4 Vattentäta skikt av duk

MATERIAL- OCH VARUKRAV

Tätskikt ska vara takduk Sarnafil® TS 77 ER 1,8 mm. Sarnafil® TS 77 ER är en takduk av Flexibla PolyOlefiner (FPO) armerad med polyesterfiberväv och glasfiber.

UTFÖRANDEKRAV

Arbetet ska utföras av Sikaplan-Sarnafil auktoriserad takentreprenör.

För bästa resultat använd alltid leverantörens senaste montageanvisning / appliceringsmanual.

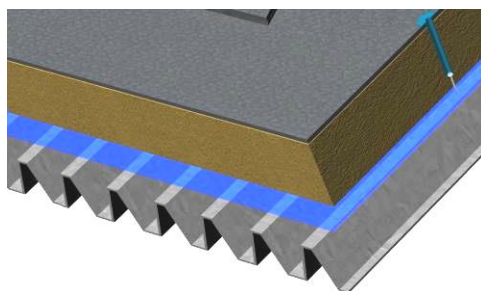
Ange om extra skydd ska utföras i form av Sarnafil® Gångbaneplatta.

Vid tak som är utsatta för regelbunden gångtrafik för underhåll av fläktar e d rekommenderar vi att markera underhållsvägar med Sarnafil® gångbaneplattor. Dessa är halkskyddande och skyddar samtidigt mot mekaniska skador.

JSE.452 Vattentäta skikt av takduk på yttertak

UTFÖRANDEKRAV

JSE.4522 TY typ 4522



Utan skyddsskikt på t ex mineralull

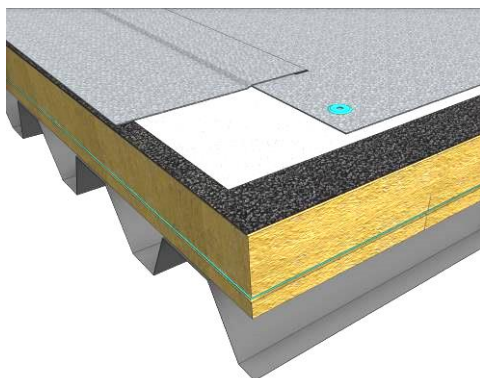
Takuppbyggnad uppifrån:

Sarnafil® TS 77 ER 1,8 mm takduk

Mineralull

Ångspärr

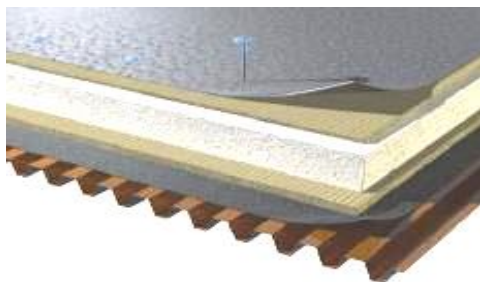
Bärande konstruktion: t ex trapetsplåt



Med skyddsskikt på t ex befintligt papptak

Takuppbyggnad uppifrån:
Sarnafil® TS 77 ER 1,8 mm takduk
Polyesterfilt 300 g *
Befintligt papptak
*Sarnafil® TS 77 ER 1,8 mm är kompatibel med gammal bitumen

JSE. 4524 TY typ 4524



Med migreringsspärr mot cellplast

Takuppbyggnad uppifrån:
Sarnafil® TS 77 ER 1,8 mm takduk
Glasfiberfilt 120 g
Cellplast
Mineralull
Ångspärr
Bärande konstruktion: t ex trapetsplåt

JSE. 452-1 Uppdragningar av TY typ 452- på vägg, sarg e d

JSE.452-2 Anslutningar av TY typ 452- till fläns

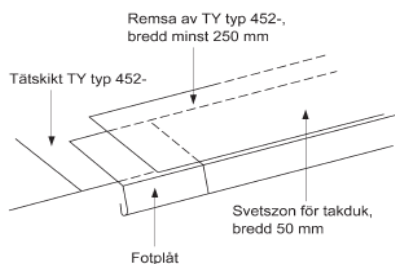
JSE.452-3 Anslutningar av TY typ 452- till fotplåt

Plåt ska vara FPO-belagd av typ Sarnafil® T Metal.

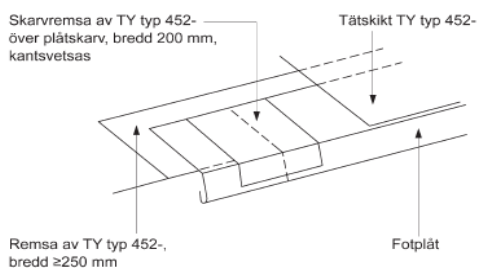
Fotplåt ska monteras med ett mellanrum på minst 5 mm vid stötskarvarna (expansionsavstånd).
OBS! Inget överlapp.

Max längd 2 meter.

Anslutning av duk till fotplåt ska utföras enligt figur AMA JSE.452-3/1 eller figur AMA JSE.452-3/2.



Figur AMA JSE.452-3/1.



Figur AMA JSE.452-3/2.

JSE.452-4 Anslutningar av TY typ 452- till kantregel

JSE.452-5 Skarvningar av TY typ 452- vid nock

JSE.452-6 TY typ 452 - i rännadal

JSE.452-7 TY typ 452- i fotränna

JSE.452-8 Diverse detaljutföranden av TY typ 452- av takduk på yttertak

Ange om extra skydd ska utföras i form av Sarnafil® Gångbaneplatta.

Vid tak som är utsatta för regelbunden gångtrafik för underhåll av fläktar e d rekommenderar vi att markera underhållsvägar med Sarnafil® gångbaneplattor. Dessa är halkskyddande och skyddar samtidigt mot mekaniska skador.

JSE.7 Kompletteringar till vattentätt skikt

JSE.71 Kompletteringar för avvattning av vattentätt skikt

JSE.711 Brunnar till invändiga stuprör

JSE.7112 Brunnar till invändiga stuprör på ytterbjälklag

JSE. 7113 Brunnar till invändiga stuprör på yttertak

JSE. 712 Bräddavlopp till invändiga stuprör

JSE. 7122 Bräddavlopp till invändiga stuprör på ytterbjälklag

JSE. 7123 Bräddavlopp till invändiga stuprör på yttertak

JSE. 7124 Bräddavlopp genom sarg

JSE. 713 Utkastare

JSE.72 Kompletteringar till genomföringar o d i vattentätt skikt

JSE.721 Stosar till vattentätt skikt

JSE.722 Ventilationshuvar till vattentätt skikt

JT TAKTÄCKNINGAR OCH VÄGGBEKLÄDNADER SAMT KOMPLETTERINGAR AV PLAN PLÅT FÖR HUS

JT-.3 Kompletteringar av plan plåt vid taktäckning av tätskiktsmatta, takduk e d

JT-.31 Fotplåtar vid taktäckning av tätskiktsmatta, takduk e d

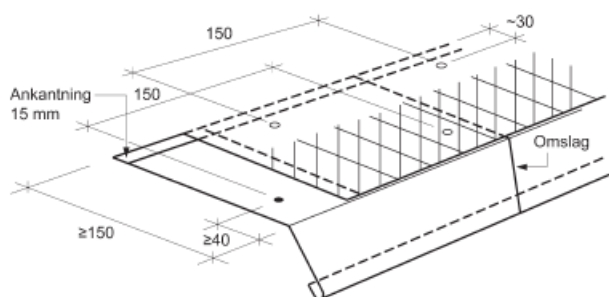
Text i AMA utgår.

Plåt skall vara FPO-belagd av typ Sarnafil® T Metal.

Plåten skall monteras med ett mellanrum på minst 5 mm vid stötskarvarna (expansionsavstånd). OBS! Inget överlapp.

Max längd 2 meter.

Fotplåt ska vara monterad enligt figur AMA JT-.31/1. Det accepteras att fotplåt ej har omslag.



Figur AMA JT-.31/1.

JT-.312 Fotplåtar vid taktäckning av takduk

Text i AMA utgår.

Plåt ska vara FPO-belagd av typ Sarnafil® T Metal.

JT-.35 Ståndskivor och hängskivor vid taktäckning av tätskiktsmatta, takduk e d

JT-.351 Ståndskivor utan vinge vid taktäckning av tätskiktsmatta, takduk e d

JT-.352 Hängskivor vid taktäckning av tätskiktsmatta, takduk e d

JT-.3522 Hängskivor vid taktäckning av takduk

JT-.36 Stosar till rör, takluckor m m vid taktäckning av tätskiktsmatta, takduk e d

JT-.363 Beslagning av takluckor vid taktäckning av tätskiktsmatta, takduk e d

Utförande enligt JT-.3631.

Y MÄRKNING, KONTROLL, DOKUMENTATION

YJL.22 Underhållsinstruktioner för hus

Underhållsinstruktioner för tak

Takunderhåll enligt Sikas gällande anvisningar.