

SIKA AT WORK

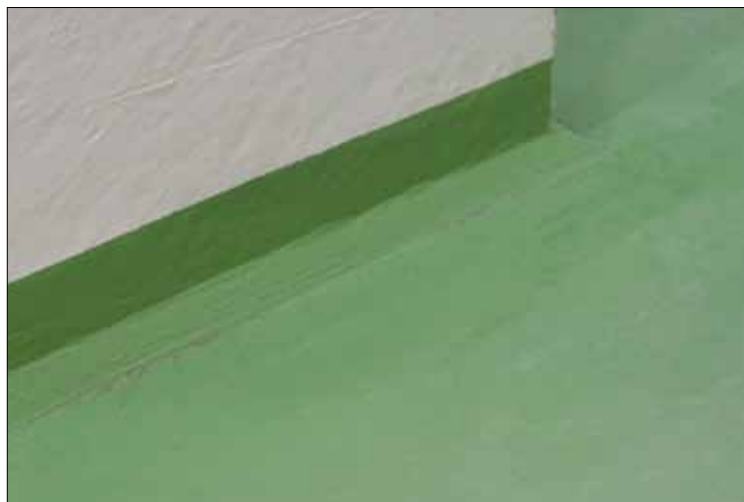
BIOMEDICUM, KAROLINSKA INSTITUTET CAMPUS SOLNA

GOLVSYSTEM I TEKNIKUTRYMMEN.
BYGGNADEN BERÄKNAS STÅ KLAR FÖR INFLYTT UNDER 2018.

BUILDING TRUST



BIOMEDICUM, KAROLINSKA INSTITUTET CAMPUS SOLNA



PROJEKTBEKRIVNING

Biomedicum är Karolinska Institutets nya ultramoderna laboratorium som kommer att bli ett av Europas största. Forskningscentrat ska rymma 1 600 forskare med flera som ska bedriva gränsöverskridande forskning för att förbättra människors hälsa. Sika har varit delaktiga med golvlösningar i källaren i teknikutrymmen, såsom fläktrum, VVS, etc.

PROJEKTKRAV

- Ett golvmaterial som kan appliceras på väldigt fuktig betong
- Ett material som bedöms "Accepteras" enligt byggvarubedömningen
- Ett golv där valmöjligheten finns till olika kulörer
- Vara vattentätt för eventuella spill
- Krav på uppvik mot vägg och anslutning mot golvbrunn

SIKAS KONSTRUKTIONSLÖSNING

I tidigt skede i projektet, under svåra förhållanden vad gäller fukt, så har entreprenören lyckats lägga en golvbeläggning med god estetik och med väldigt hög funktion. Golvet är helt fogfritt och mycket slitstarkt. Det är ett diffusionsöppet system, som betyder att det kan släppa igenom eventuell vattenångor underifrån men att det är tätt uppifrån.

I projektet har man valt att precis innan slutbesiktning gå in och applicera ett sista toppskikt på golvet för att lämna det i absolut nyskick innan den nybyggda fastigheten överlämnas till beställaren.

SIKA PRODUKTER

- Sikafloor®-Primer MRW
- Sikalastic®-40 HyCem®
- Sikafloor®-Strong W
- Sikafloor®-Cemflex MultiRep

PROJEKTDELTAGARE

BESTÄLLARE

Akademiska Hus

ARKITEKT

Berg | C.F. Møller Architects

GENERALENTREPRENÖR

Skanska

GOLVENTREPRENÖR

Heimdall Industriegolv

Våra senaste försäljningsvillkor gäller.

Vänligen läs alltid gällande Tekniskt Datablad före användning av våra produkter.



BYGGVARUBEDÖMNINGEN

SIKA SVERIGE AB

Box 8061
163 08 Spånga
Sverige

Kontakt

Tel: 08-621 89 00
Fax: 08-621 89 89
www.sika.se

BUILDING TRUST

